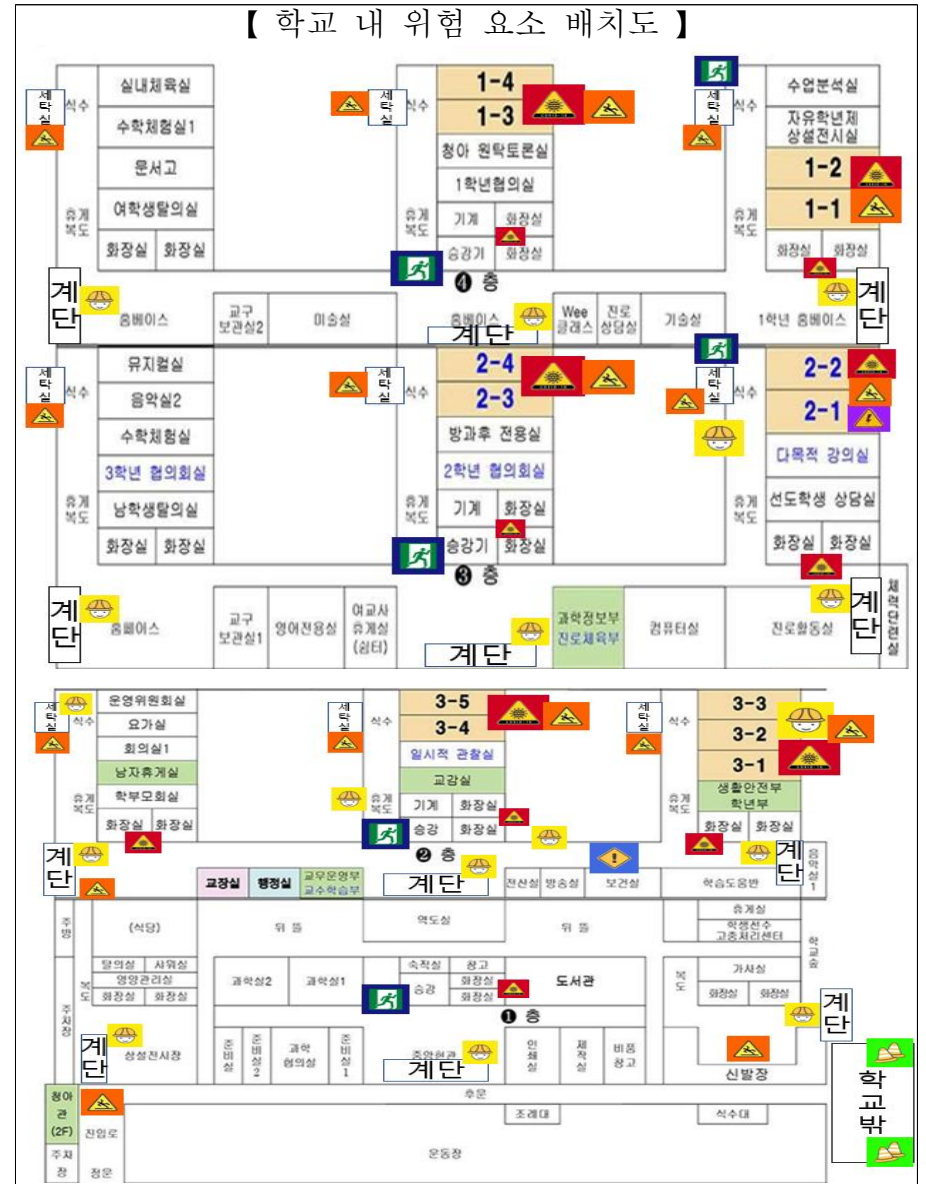


제8회 안전한 학교 공모전 안전지도 만들기 활동결과보고서

제목	학교 안전 Remodel - ing 계획서		
1. ※ 교·내의 안전 위협 요소 전체 지도(총 1-2쪽)			
유형	위험 요소	장소	
	·책상 칸막이 미설치 ·손 씻기 포스터 훼손	·각 교실 ·각 화장실	
	·우천 시 미끄러운 복도 ·튀어나온 못	·체육관 입구/복도 ·각 세탁실	
	·전등 / 전등 반사판 깨짐 ·부서진 천장에서 떨어지는 석면가루 ·자상 위험이 있는 계단 손잡이 커버	·3-2반 교실 등 /생활안전부 ·각 복도/교실 ·복도 계단 손잡이	
	·학교 앞 불법 주차된 차량	·교문 및 율타리 부근 도로	
	·AED 미설치		
	·눈에 띄지 않는 피난 안내도 ·완강기 관리 소홀 ·떨어져 나간 대피로 출입구 손잡이	·각 층 엘리베이터 ·4층 수업분석실 앞 ·2-3반 복도대피로	
	·벗겨진 전선 피복	·2-1반 컴퓨터 연결 전선	

학교 곳곳에 존재하는 다양한 위험 요소 !!

제8회 안전한 학교 공모전 안전지도 만들기 활동결과보고서



제8회 안전한 학교 공모전 안전지도 만들기 활동결과보고서

- 2. ※ 안전 위험요소별 위험요인을 발굴하고 토론을 통해 개선방안을 마련한 과정
- ※ 개선방안을 공유하거나 제시하여 환류 또는 실제 개선되는 과정
- ※ 위험요소별 지도 및 활동사진 포함(총 8쪽 내외)

【 학교 안전 Remodel-ing 계획서 목차 】

1. 서론 ▶ 우리가 생활하는 학교, 과연 안전할까?

2. 본론

▶ 학교 안전 설문조사

▶ 학교 현장 관찰 조사

- 파악된 위험 요소 - 개선방안
- 개선 과정 및 결과 - 앞으로의 과제

3. 결론 ▶ 학교 안전에 대한 우리의 느낀 점과 다짐

1. 서론 ▶ 우리가 생활하는 학교, 과연 안전할까?

2003년 3월 13일. 지금으로부터 약 19년 전 진장중학교가 설립되었습니다. 다른 학교와 비교했을 때 설립된 후 오랜 시간이 지난 것은 아니지만 수많은 다양한 학생들이 남겨 놓고 떠난 흔적들이 쌓이고 쌓여 이제는 학생들의 안전을 위협하는 요소로 변해가는 것을 발견하게 되었습니다. 우리가 생활하는 공간에, 우리가 만들어낸 문제가 있다면, 우리가 나서서 해결해보자는 마음으로 안전한 학교를 만들기 위한 안전 매핑을 준비하게 되었습니다.

이제 곧 졸업을 앞둔 3학년 여학생 3명과 학교 안전 업무를 담당하고 계신 생활안전부 선생님 1명이 모여 ‘김앤박 안전 사무소’ 라는 거창한 팀 이름을 걸고 우선 학교의 위험 요소를 발견하기 위해 설문조사, 현장 관찰 조사를 실시했고, 조사 결과를 바탕으로 발견된 위험 요소 중 쉽게 해결할 수 있는 문제는 바로 개선했으며, 예산이나 시간 소요가 많이 드는 문제의 경우 앞으로의 해결 과제를 정리해보았습니다.

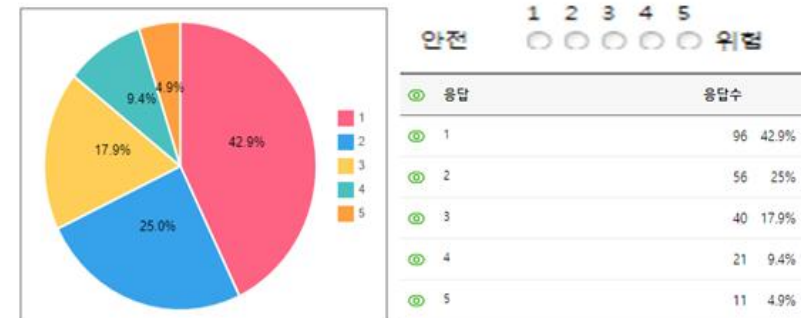
제8회 안전한 학교 공모전 안전지도 만들기 활동결과보고서

2. 본론

▶ 학교 안전 설문조사

학교 안전에 대한 학생들의 인식과 위험 요소 인지 정도, 실제 안전 사고 사례 등을 파악하기 위해 우리 학교 전교생 318명을 대상으로 다음과 같이 설문조사를 실시하였고, 총 224명의 응답자의 설문 결과를 분석하였습니다.

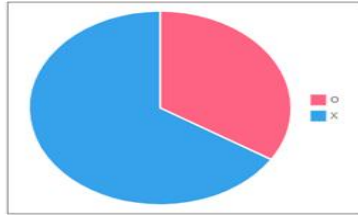
- ① 조사 기간 : 2021년 9월 23일 ~ 24일
- ② 조사 방법 : 네이버 폼을 활용하여 설문지를 작성하고 QR코드를 만들어 학생들에게 설문조사를 안내함.
- ③ 설문 내용 : 학교 안전에 대한 인식, 위험 요소 인지 정도, 실제 안전사고 사례, 학교 안전과 관련된 퀴즈로 4가지 영역에 대한 총 21개의 문항.
- ④ 설문 결과
 - 학교 안전에 대한 인식
 - : ‘우리 학교가 안전하다고 생각하나요?’



위 설문 문항에 대한 답변으로 약 68%에 해당하는 학생들이 학교가 안전하다고 응답하였습니다. 우리의 생각과 달리 많은 수의 학생들이 학교를 왜 안전한 공간으로 인식하고 있는지 그 이유를 다음 설문 문항의 결과를 통해 대략 추측할 수 있었습니다.

제8회 안전한 학교 공모전 안전지도 만들기 활동결과보고서

- 실제 안전사고 사례
: ‘학교 내에서 다친 경험이 있으신가요?’



응답	응답수	비율
○	76	33.9%
×	148	66.1%

실제 안전사고 사례에 대한 문항에서 다친 경험이 있다는 응답이 33.9%, 경험이 없다는 응답이 66.1%로 과반수의 학생이 안전사고를 경험하지 않았음을 알 수 있었습니다.

이 결과를 통해 우리는 두 가지의 중요한 점을 발견하게 되었습니다. 첫 번째는, 학교 안전에 대한 인식을 물어본 문항의 응답 결과와 실제 안전사고 사례를 물어본 문항의 응답 결과가 유사하다는 점입니다. 즉, 안전사고 경험이 학교 안전에 대한 인식에 영향을 줄 수 있다고 생각할 수 있습니다. 두 번째는, 비록 과반수의 학생이 안전사고를 경험하지 않았으나 33.9%, 총 76명의 적지 않은 수의 학생들이 학교에서 안전사고를 겪었다는 점입니다. 이를 통해 우리 학교 곳곳에 학생들의 안전사고를 발생시킬 수 있는 위험 요소가 숨어있음을 알 수 있었습니다. 그렇다면 우리가 중점적으로 해결해야 할 위험 요소는 무엇일까요?

▶ 학교 현장 관찰 조사

전교생을 대상으로 한 설문조사를 참고하여 학교의 위험 요소를 코로나, 낙상 및 충돌, 낙후, 교통, 응급 처치, 재난 대피, 전기라는 7가지의 유형으로 나누어 실제로 학교를 둘러보며 위험 요소가 무엇인지 파악하였습니다. 이후 파악된 위험 요소별로 개선하는 방안에 대해 생활안전부 안전 담당 선생님과 논의하여 현실적으로 적용할 수 있는 방안

제8회 안전한 학교 공모전 안전지도 만들기 활동결과보고서

들을 마련하여 교무실, 행정실, 보건실 등 여러 선생님의 도움을 받아 위험 요소를 하나씩 개선해나가는 과정을 거쳤습니다. 바로 조치가 가능한 문제에 대해서는 개선 전과 후의 결과를, 조치가 어려운 문제에 대해서는 앞으로의 개선 방향에 대해 다음과 같이 정리하였습니다.

◎ 유형 - 코로나

⊕ 위험 요소 1

책상 칸막이 미설치로 인해 학생들 간의 코로나가 확산 위험이 커지고 학생들의 코로나 확산에 대한 경계심이 감소된다.

개선방안

각 교실에 책상 칸막이 설치하고, 학생들에게 방역수칙에 대한 교육을 실시한다.

개선 방향

학생들의 의견을 취합하여 전교 학생 회의에 책상 칸막이 설치를 건의한다.

☺ 결과 예시(개선 전 → 개선 후)



☞ 앞으로의 과제

학교 예산과 교육활동 일정, 설치했을 때의 문제점을 고려하여 설치할 칸막이의 종류와 설치 시기 등 구체적인 건의안을 마련한다.

⊕ 위험 요소 2

각 층 화장실에 부착된 손 씻기 포스터가 찢겨 있거나 떨어져 나간 곳이 많고, 포스터 크기가 작아 학생들이 인지하기에 어려움이 있다.

개선방안

학생들이 쉽게 알아볼 수 있는 새 포스터를 제작해 부착한다.

제8회 안전한 학교 공모전 안전지도 만들기 활동결과보고서

개선 과정

생활안전부 선생님이나 보건 선생님의 도움을 받아 포스터를 제작하여 화장실 거울에 부착한다.

☺ 결과(개선 전 → 개선 후)



◎ 유형 - 낙상 및 충돌

⊕ 위험 요소 1

세탁실 내 청소도구를 걸기 위해 박아 둔 못에 학생들이 머리 또는 어깨를 부딪혀 다칠 위험이 있다.

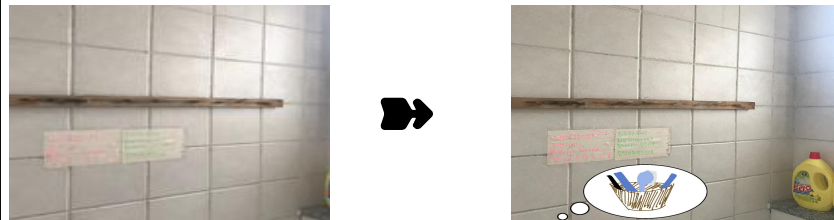
개선 방향

못을 제거하고 안전한 새 청소도구함을 설치한다.

개선 과정

행정실에 문의하여 벽에 박혀 있는 현재 청소도구함을 제거하고 학생들이 안전하게 사용할 수 있는 새 청소도구함 구매를 건의한다.

☺ 결과 예시(개선 전 → 개선 후)



앞으로의 과제

학교 예산을 고려하여 설치할 청소도구함의 종류를 찾아보고 설치 위치를 생각해 구체적인 건의안을 마련한다.

제8회 안전한 학교 공모전 안전지도 만들기 활동결과보고서

⊕ 위험 요소 2

우천 시 비가 들어쳐 생긴 바닥의 물기로 인해 체육관 입구 및 진입 복도가 미끄러워서 학생들이 넘어지는 사고가 발생한다.

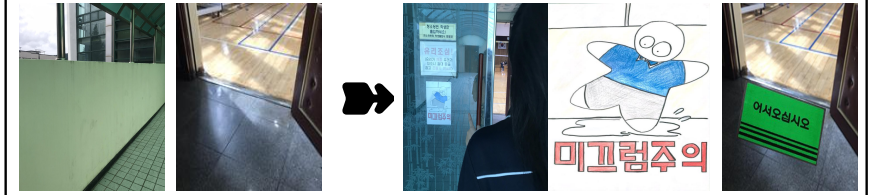
개선방안

체육관 복도에는 미끄럼 주의 안내판을 설치하고, 체육관 입구 바닥에는 미끄럼 방지 매트 설치하여 학생들이 넘어지는 사고를 예방한다.

개선 과정

미끄럼 주의 안내판을 제작하고, 행정실에 미끄럼 방지 매트 여분이 있는지 확인하고 매트 설치하기

☺ 결과(개선 전 → 개선 후)



◎ 유형 - 낙후

⊕ 위험 요소 1

계단 손잡이를 오래 사용하여 갈라지거나 떨어져 나간 부분에 학생들이 자상을 입을 위험이 있다.

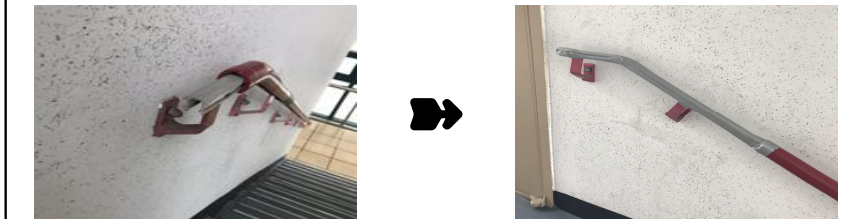
개선방안

테이프를 부착하여 보수하거나 계단 손잡이의 고무를 교체한다.

개선 과정

행정실에 문의하여 시설 관리 주무관님을 통해 계단 손잡이에 테이프를 부착한다.

☺ 결과(개선 전 → 개선 후)



제8회 안전한 학교 공모전 안전지도 만들기 활동결과보고서

⊗ 위험 요소 2

충격으로 부서진 천장에서 천장 재료인 석면가루(발암물질)가 떨어져 각종 질환을 발생시킬 위험성이 있다.

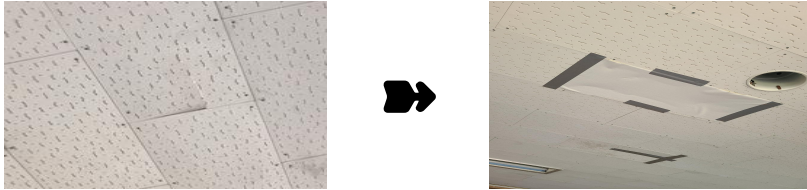
개선방안

석면 가루가 떨어지는 것을 막기 위해 천장이 부서진 곳에 석면 테이프, 고착제 또는 도배지를 임시로 부착하고, 이후 천장을 새로 교체하는 공사를 실시한다.

개선 과정

시설 관리 주무관님과 함께 천장이 부서진 곳을 확인하고 테이프와 도배지를 사용하여 보수하였다.

☺ 결과(개선 전 → 개선 후)



앞으로의 과제

행정실에 천장을 새로 교체하는 공사가 필요하다는 점을 건의한다.

⊗ 위험 요소 3

교실 안 전등/전등 반사판이 깨져 떨어지는 유리 조각에 자상·절상을 위험이 있다.

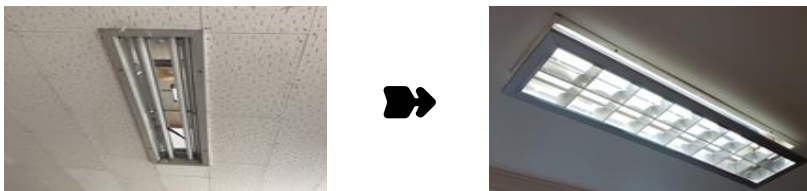
개선방향

전등에 플라스틱 덮개를 설치하여 전등/전등 반사판에서 떨어지는 유리 조각을 막아 부상을 예방한다.

개선 과정

전등 덮개 설치에 대해 행정실에 문의하거나 전교 학생 회의에 안건을 상정한다.

☺ 결과 예시(개선 전 → 개선 후)



제8회 안전한 학교 공모전 안전지도 만들기 활동결과보고서

◎ 유형 - 교통

⊗ 위험 요소 1

등하교 시간에 학교 주변 불법 주정차 차량으로 인해 도로가 좁아지면서 학생들의 등하갓길에 혼잡스럽고 교통사고의 위험이 있다.

개선 방향

차선 분리 탄력 봉이나 주차금지 콘(표지판/오뎅이)을 설치하여 불법 주정차를 방지하고 학생들의 통학로를 확보한다.

개선 과정

북구청 교통행정과에 문의하여 차선 분리 탄력봉 또는 주차금지 콘 시설물 설치를 요청한다.

☺ 결과 예시(개선 전 → 개선 후)



◎ 유형 - 응급 처치

⊗ 위험 요소 1

교내의 AED 미설치로 인하여 응급 처치가 어려워 골든 타임을 놓치게 되면 환자가 위험한 상황에 놓일 수 있다.

개선 방향

AED를 설치하고 그 위치를 학생들에게 안내한다. 또한 응급 상황을 대비해 심폐소생술 방법 안내문을 부착하거나 심폐소생술 교육을 실시한다.

개선 과정

보건실과 행정실에 문의하여 AED 설치를 요청한다.



제8회 안전한 학교 공모전 안전지도 만들기 활동결과보고서

◎ 유형 - 재난 대피

⊕ 위험 요소 1

재난 대피 경로 안내도가 학생들이 잘 사용하지 않는 승강기에 작게 부착되어 있어 눈에 띄지 않아 대피로를 인지하기 어려움.

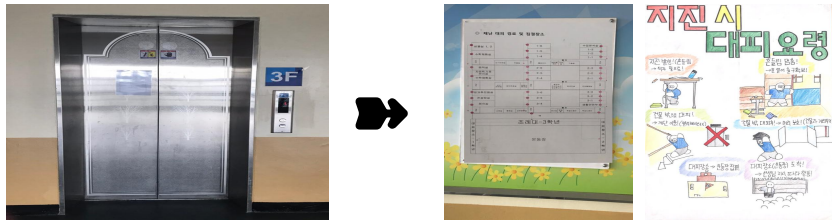
개선방안

재난 대피 경로 안내도를 크게 인쇄하여 학생들 시선에 잘 보이는 곳에 부착하고 재난 대피 요령 안내문을 제작하여 부착한다.

개선 과정

행정실에 문의하여 재난 대피 경로 안내도 파일을 받아 크게 인쇄하여 각 층 중앙 게시판에 부착하고, 국민 재난 안전 포털을 참고해 재난 시 대피요령 안내문을 제작하여 부착한다.

☺ 결과(개선 전 → 개선 후)



➤ 앞으로의 과제

게시판에 붙여둔 안내도가 잘 보이도록 위에 다른 게시물이 겹쳐지진 않았는지 지속해서 부착 상태를 점검해야 하며, 안내도를 보며 학생들이 대피 경로를 숙지하도록 교육을 진행해야 한다.

⊕ 위험 요소 2

교내 완강기의 나사가 헐거워져 완강기가 제대로 고정이 안 되어 있어 사용 시 추락할 위험이 있다.

개선방안

완강기 나사를 조이고 보수하고 주기적으로 점검이 이루어질 수 있도록 점검표를 부착한다.

개선 과정

시설 관리 주무관님을 통해 완강기 나사를 조이고 보수한다.

제8회 안전한 학교 공모전 안전지도 만들기 활동결과보고서

☺ 결과(개선 전 → 개선 후)



➤ 앞으로의 과제

완강기 상태를 주기적으로 점검하여 학생들이 위급 상황 시 안전하게 사용할 수 있도록 점검표를 만들어 완강기 옆에 부착한다.

◎ 유형 - 전기

⊕ 위험 요소 1

교실의 노트북과 TV를 연결하는 전선 피복이 벗겨져 있어 감전 위험이 있다.

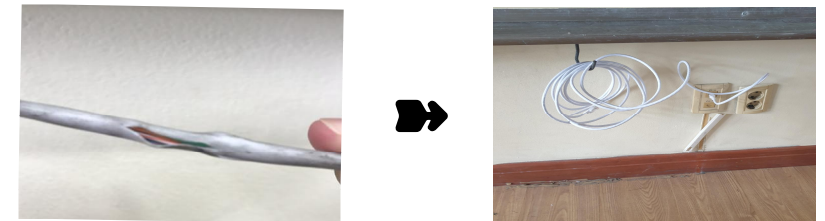
개선방안

피복이 벗겨진 전선에 전기 절연 테이프를 감아 부착하거나 새로운 전선으로 교체한다.

개선 과정

교체가 필요한 전선은 전산 관리 주무관님께 문의를 드려 새 전선으로 교체하고, 일부만 낡은 전선은 시설 관리 주무관님을 통해 절연 테이프를 받아 피복이 벗겨진 부분을 보수한다.

☺ 결과(개선 전 → 개선 후)



제8회 안전한 학교 공모전 안전지도 만들기 활동결과보고서

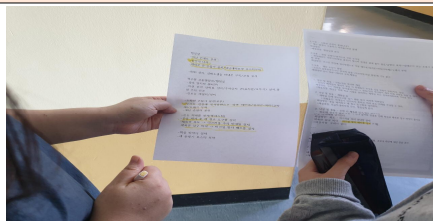
- 3. ※ 전체 진행한 과정
- ※ 활동사진 포함(총 1-2쪽)

▶ 안전지도 만들기 활동 과정



▶ 안전지도 만들기 활동 사진

1. 안전 지도 계획하기



공모 요강 살펴보기



앞으로의 계획 세우기

2. 위험 요소 파악하기



설문조사 작성하기



설문 퀴즈 우수 학생 선물 증정

제8회 안전한 학교 공모전 안전지도 만들기 활동결과보고서



학교 현장 조사 1



학교 현장 조사 2



학교 현장 조사 3

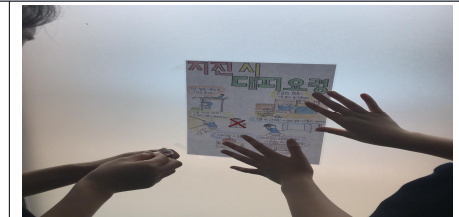


학교 현장 조사 4

3. 위험 요소 개선하기



안전 안내문 만들기



안전 안내문 부착하기



시설 주무관님과과의 보수 작업 1



시설 주무관님과과의 보수 작업 2